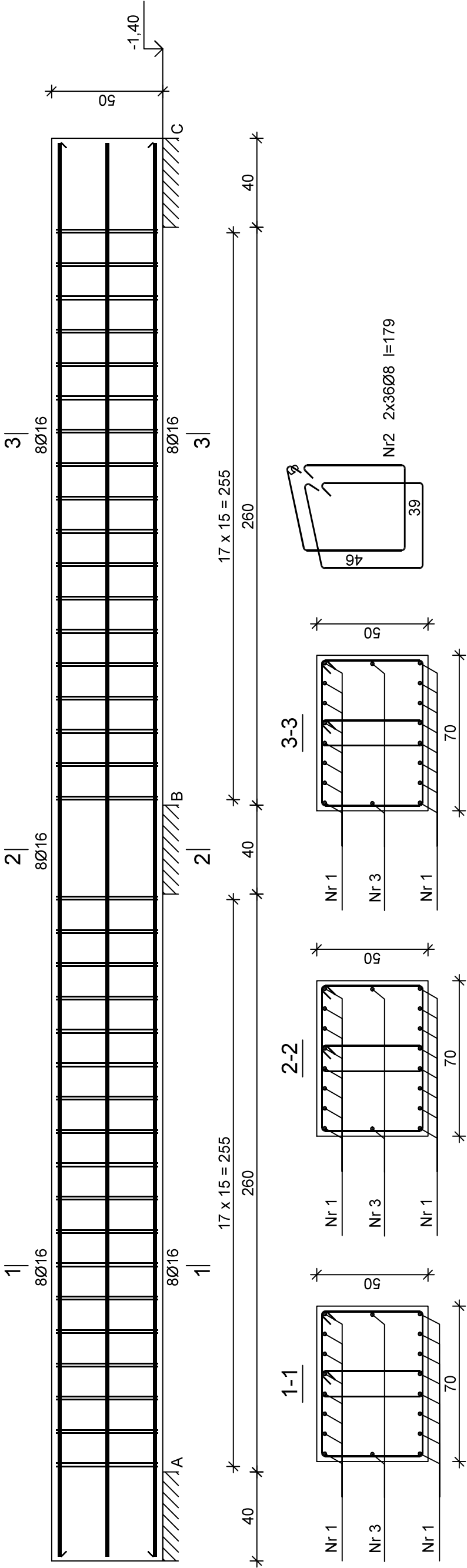


Oczep żelbetowy Oc-4



Nr1 16Ø16 l=636

636

Nr3 2Ø12 l=636

636

Wykaz zbrojenia

Nr pręta	Średnica [mm]	Długość [cm]	Liczba [szt.]	Długość całkowita [m]		
				St0S-b	34GS	34GS
				Ø8	Ø16	Ø12
dla jednej belki						
1	16	636	16		101,76	101,76
2	8	179	72	128,88		
3	12	636	2			12,72
Długość całkowita wg średnic				[m]	101,8	12,8
Masa 1mb pręta				[kg/mb]	0,395	0,888
Masa prętów wg średnic				[kg]	50,9	11,4
Masa prętów wg gatunków stali				[kg]	50,9	11,4
Masa całkowita				[kg]	223	

Beton C25/30 (B30)
Stal 34GS
St0S-b
Otulina c_{nom} =15+5=20 mm

PRACOWNIA PROJEKTOWA MEDES				Nr rysunku	
86-005 Białe Błota ul. Centralna 20 tel/mobil 694424455				K16	
BRANŻA		KONSTRUKCJA		DATA	
TYTUŁ RYSUNKU		OCZEP ŻELBETOWY OC-4		14.08.2023	
INWESTYCJA		Budowa budynku Collegium Anatomicum na dz. o nr ew. 38/43 w Elblągu przy ul. Lotniczej, obr. 23			
INWESTOR		Akademia Medycznych i Społecznych Nauk Stosowanych w Elblągu ul. Lotnicza 2, 82-300 Elbląg		SKALA 1:20	
FUNKCJA		IMIE I NAZWISKO		PODPIS	
PROJEKTOWAŁ		mgr inż. Sławomir Śnieg		mgr inż. Mirosława Piłarska	
		uprawnienia bez ograniczeń w specjalności konstrukcyjno-budowlanej			
SPRAWDZAŁ		NR UPRAWNIENI KUP/0118/PWOK/12		uprawnienia konstrukcyjno inżynierne	
		472/68			